



ÇELİK YAPI · KONTEYNER · PREFABRİK ÇÖZÜMLER

Kurumsal Tanıtım ve Yetkinlik Dosyası

Ankara / Tüm Türkiye
troyametal.com



Hakkımızda

Troya Metal; çelik yapı tasarımı, imalatı ve montajı alanında Ankara merkezli faaliyet göstermekte, Türkiye genelinde projelere hizmet vermektedir.

Her projeyi yürüten makine mühendisinin aynı zamanda tasarımı yapan, hesabı yürüten ve işi teslim eden kişi olması, sektördeki en güçlü farklılaştırıcımızdır. Müşteri hiçbir zaman aracıyla değil, işi bilen mühendisle muhatap olur.



Çözüm Alanlarımız

- Çelik Yapılar ve Çatı Sistemleri
- Güneş Paneli Taşıyıcı Konstrüksiyonları
- Konteyner Çözümleri (Yaşam, Ofis, Güvenlik, Modüler)
- Özel İşlevli Mobilizasyon Konteynerleri
- Soğuk Hava Deposu Sistemleri
- Reklam Panosu Taşıyıcı Konstrüksiyonları
- Bahçe ve Villa Tipi Lüks Evler

Neden Troya Metal?

1 Mühendis Doğrudan Muhatap

Doğrudan mühendis kadromuz ile muhatap olabileceğiniz gibi sürekli ve ücretsiz kaliteli destek alabileceksiniz.

3 Sabit Fiyat Teklifi

Teklif verilen fiyat, nihai fiyattır. Sonradan sürpriz çıkmaz. Kapsam değişirse zeyilname ile güncellenir, müşteri her zaman bilir.

5 2 Yıl Garanti

Tüm teslimatlarda standart garanti süresi 2 yıldır.

7 Tüm Türkiye

Ankara merkezli. Her il ve bölgeye hizmet — nakliye ve montaj maliyeti teklife dahil edilir.

2 İmalattan Önce Hesap

Her yapı, üretime başlamadan önce statik ve mukavemet analizinden geçer. Eurocode ve Türk yönetmelikleri esas alınır.

4 Anahtar Teslim

Tasarım + üretim + montaj tek elden.

6 Keşif ve Teklif Ücretsiz

Saha ölçümü, tasarım ve fiyat teklifi hiçbir **ücret alınmadan** hazırlanır.

8 Yerli Malzeme

Tüm profil ve levhalar yerli; ihale şartnamelerine uygun.

Mühendislik Altyapımız

Her proje, üretim başlamadan önce hesaplanır ve belgelenir. Müşteriye teslim edilen yalnızca çelik yapı değil, o yapının güvenliğini kanıtlayan mühendislik dosyasıdır.

Ne Hesaplıyoruz?

| Analiz Türü | Ne anlama gelir? |
|--------------------------|--|
| Statik analiz | Yapı kendi ağırlığını ve üzerine gelen yükleri taşıyabilir mi? |
| Dinamik / deprem analizi | Olası depremde yapı güvende mi? TBDY 2018 esas alınır. |
| Rüzgar yükü analizi | Fırtınada devrilme veya burkulma riski var mı? TS EN 1991-1-4 |
| Kar yükü analizi | Çatı ve taşıyıcılar maksimum kar yüküne dayanır mı? |
| Ankraj & temel tahkiki | Zemin bağlantısı yeterli mi, sökülme riski var mı? |
| Yangın dayanımı | Gerekli projelerde TS EN 1993-1-2 hesabı yapılır. |

Kullandığımız Yazılımlar

| Kategori | Yazılımlar |
|------------------------|---|
| Tasarım & 3D Modelleme | SolidWorks · Autodesk Inventor · Tekla Structures |
| Teknik Çizim | AutoCAD |
| Yapısal Analiz | SAP2000 · ANSYS · SolidWorks Simulation |

[Yazılım logoları piktogram olarak eklenebilir]

Uyduğumuz Standartlar

Yapısal çelik: TS EN 1993 (Eurocode 3) · Kompozit yapılar: TS EN 1994 (Eurocode 4) · Zemin & temel: TS EN 1997 (Eurocode 7) · Deprem: TBDY 2018 · Rüzgar & kar yükleri: TS EN 1991

Komisyoncular / Araçlar için Not

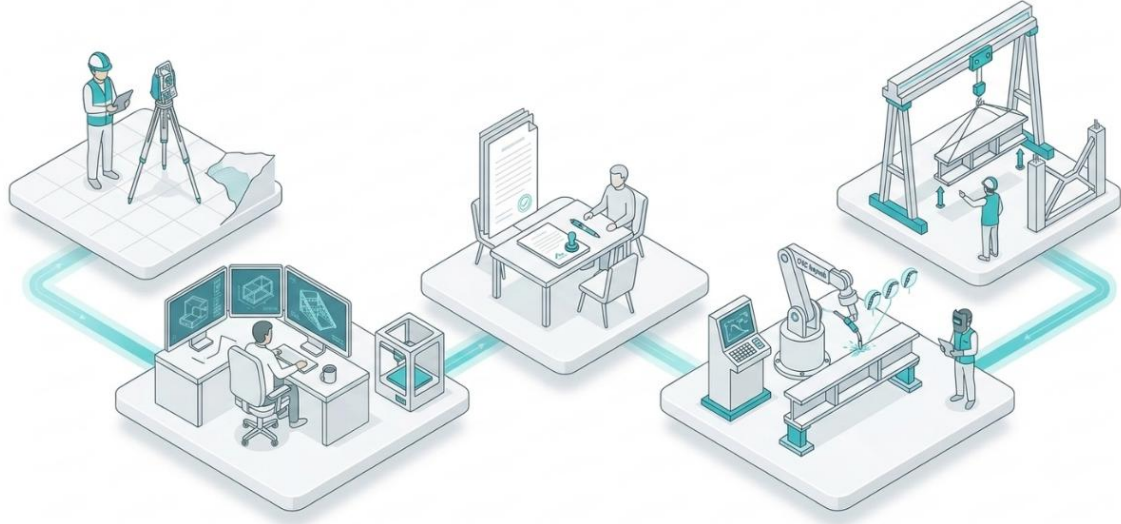
Teslim edilen her yapıyla birlikte mühendislik raporu verilir. Bu rapor; ihale dosyalarında, banka/sigorta işlemlerinde ve kamu izin süreçlerinde doğrudan kullanılabilir. Müşteriniz bu belgeyi ayrıca yaptırmak zorunda kalmaz.

Çalışma Sürecimiz

Her proje, düşünülmüş ve tekrar edilebilir beş aşamalı bir sistemle yürütülür.

| | | | | |
|--|---|---|---|---|
| 1 Keşif & Saha Analizi Sahaya gidilir, ölçüm alınır, zemin ve çevre koşulları değerlendirilir. | 2 Tasarım, Analiz & Teklif SolidWorks / Tekla ile çizim, SAP2000 / ANSYS ile statik analiz. Sabit fiyat teklifi. (Ücretsiz) | 3 Sözleşme & İş Onayı Kapsam, fiyat, süre ve garanti koşulları imzalı sözleşmeyle sabitlenir. | 4 Üretim Onaylanan tasarım, kalite kontrollü imal edilir. | 5 Kurulum & Teslim Ürün sahada monte edilir. Tüm belgeleriyle anahtar teslim yapılır. |
|--|---|---|---|---|

1 → 2 → 3 → 4 → 5





Konteyner Çözümleri

Çelik iskelet + sandviç panel sistemi. Fabrikada üretilir, sahada monte edilir.

Kullanım Alanları

İşçi konaklama kampı · Şantiye / idari ofis · Güvenlik & nöbet kabini · Mutfak & yemekhane ünitesi · WC & duş bloğu · Komuta & sistem kabini · Muhtarlık binası · Karakol & devriye noktası · Modüler kafe & sosyal bina

Teknik Özellikler

| Özellik | Detay |
|-----------------|---|
| Modül boyutları | 6m / 9m / 12m uzunluk, 3m genişlik |
| İç yükseklik | 2.6m veya 2.9m |
| İskelet | Galvanizli veya boyalı çelik profil |
| Duvar / Çatı | Sandviç panel (EPS veya PUR çekirdek) |
| Yüzey | Elektrostatik toz boya, RAL renk seçimi |

Özelleştirilmiş ölçülere göre de çalışmalarımız mümkündür.





Özel İşlevli Mobilizasyon Konteynerleri

Tekrar tekrar sökülen, taşınan ve yeni sahada aynı işlevsellikle devreye giren yapı sistemi. Kara, deniz ve hava yoluyla sevk edilebilir.

Yapılandırma Seçenekleri

- Komuta & haberleşme kabini
- Tıbbi müdahale & sağlık ünitesi
- Radar & elektronik sistem kabini
- Sınır karakolu & nöbet birimi
- Saha deposu & lojistik ünitesi
- İkmal & yemekhane birimi

Özel Donanım Seçenekleri

- Bağımsız güç üretimi (jeneratör entegrasyonu)
- Entegre iklim kontrolü
- Kurşun geçirmez / patlamaya dayanıklı gövde
- Haberleşme altyapısı





Çelik Merdiven & Çatı Sistemleri

Merdiven Türleri

| Tip | Kullanım |
|------------------------------|---|
| Yangın merdiveni | Bina dış cephesi, zorunlu tahliye |
| Üst geçit / platform | Köprü bağlantıları, endüstriyel erişim |
| Villa / konut merdiveni | Özel tasarım, estetik iç mekan, dış mekan |
| Endüstriyel servis merdiveni | Tesis içi yüksek nokta erişimi |

Çatı Sistem Türleri

| Tip | Kullanım |
|--------------------------|---|
| Ağır çelik konstrüksiyon | Hangar, pazar yeri, spor salonu, büyük depo |
| Hafif kafes sistemi | Orta ölçekli yapılar, ekonomik çözüm |
| V tipi güneşlik çatı | Otopark, araç park alanı |

Teknik: S235/S355 çelik · Galvaniz veya boya yüzey · TS EN 1993 + TS EN 1991 hesap standardı





Güneş Paneli Taşıyıcı Konstrüksiyonları

Güneş enerjisi sistemlerinin çelik taşıyıcı konstrüksiyonu. Panel, inverter ve elektrik altyapısı kapsam dışı — yalnızca o sistemleri taşıyacak çelik yapı üretilip teslim edilir.

Uygulama Tipleri

| Tip | Açıklama |
|----------------------|---|
| Zemine montaj (GES) | Sürme kazık veya beton ankraj, büyük ölçek |
| Çatı üstü (düz çatı) | Ağırlıklı sistem, membran delinmez |
| Carport / otopark | H/T tipi portal çerçeve, 6–12m açıklık |
| Agrivoltaik | 2.5–4m yükseltilmiş, traktör geçişine uygun |

Teknik

- Malzeme: S235/S355 sıcak daldırma galvanizli çelik (min. 85 µm, ISO 1461)
- Panel eğimi: 10°–38° (sabit veya mevsimsel ayarlı)
- Montaj: Sahada cıvatayla, kaynak gerektirmez
- Servis ömrü: 25–30 yıl boyasız ve bakımsız
- Statik rapor dahil teslim (rüzgar uplift, kar yükü, ankraj tahkiki)





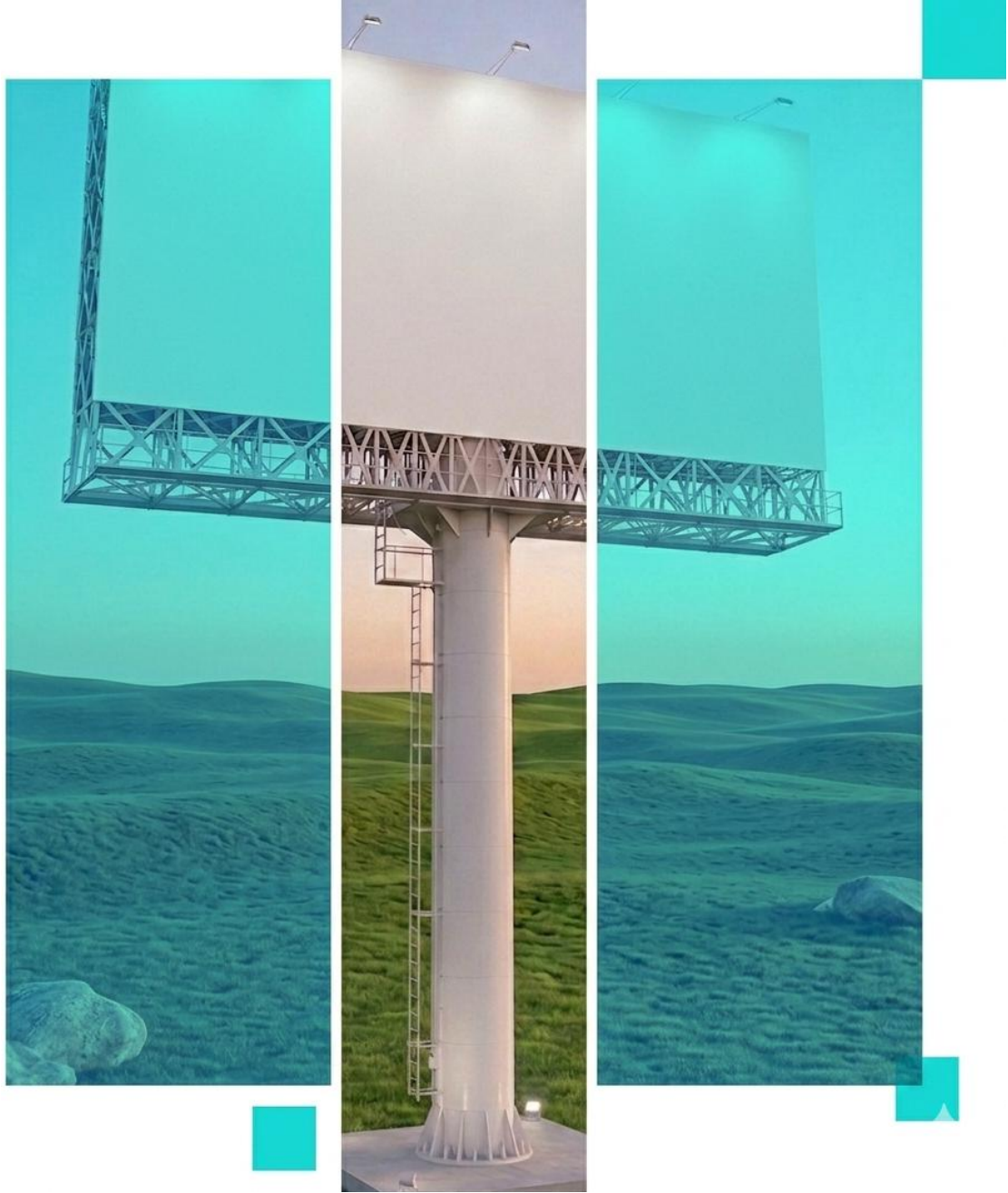
Soğuk Hava Deposu

Çelik taşıyıcı iskelet + ısı köprüsü oluşturmayan sandviç panel sistemi. Soğuk zincir gerektiren her yapı müşterilere özelleştirilebilir.

Teknik

- Isı köprüsü oluşturmayan kilit birleşim sistemi
- Entegre buhar kesici
- Gıdaya uygun yüzey kaplama seçeneği





Reklam Panosu Taşıyıcı Konstrüksiyonları

Büyük format billboard ve açık alan reklam panolarının çelik taşıyıcı iskeleti. Pano yüzü, baskı ve LED müşteri tarafından temin edilir; Troya Metal yalnızca çelik konstrüksiyonu üretip teslim eder.

Kapsam

- Tek direkli veya çift direkli sistem
- Her yükseklik ve açıklık için özel hesap
- Şehir içi ve yol kenarı konumlar

Teknik

- Malzeme: S355 çelik, sıcak daldırma galvaniz
- Yük hesabı: TS EN 1991-1-4 (rüzgar yükü analizi)
- Zemin bağlantısı: Ankraj veya beton temel





Bahçe ve Villa Tipi Lüks Evler

Bahçe ve villa tipi prefabrik evler. Çelik karkas (S235/S355) veya sandviç panel duvar ve çatı sistemi. Geleneksel inşaatla kıyasla daha hızlı, daha hafif, daha iyi deprem performansı.

Neden Tercih Edilir

| Kriter | Çelik Karkas veya Panel | Geleneksel |
|------------------|-------------------------|--------------|
| Kurulum süresi | Günler / haftalar | Aylar |
| Deprem davranışı | Enerji yutar | Çatlak riski |
| Ağırlık | %40–50 daha hafif | Ağır |
| Taşınabilirlik | Söküp kurulabilir | Sabit |

Panel Özellikleri

- Çekirdek: EPS / PUR / PIR köpük
- Kalınlık: 80–200 mm (iklime göre)
- TBDY 2018 uyumlu deprem performansı
- 6–15 m serbest açıklık (ara kolon gerektirmez)



İletişim

Projeleriniz ve teklif talepleriniz için bizimle iletişime geçebilirsiniz.

| İletişim Bilgisi | Detay |
|--------------------|--------------------------------|
| Firma | TROYA METAL |
| Web sitesi | troyametal.com |
| E-posta | info@troyametal.com |
| Telefon / WhatsApp | 0530 687 68 37 / 0543 544 5268 |
| Konum | Ankara / Türkiye |

Keşif ziyareti · Teknik görüşme · Fiyat teklifi — **tamamen ücretsizdir.**

Teşekkür ederiz.